

Utwórz CAD w procesie wektoryzacji Pełna obsługa technologii BIM

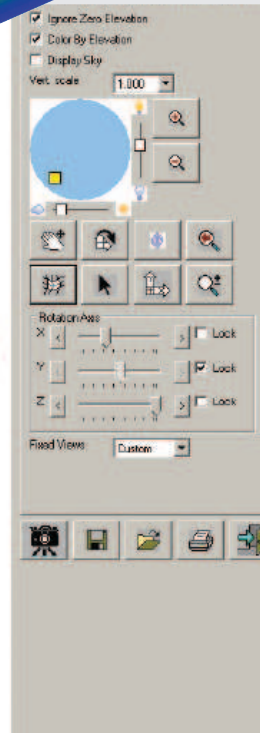
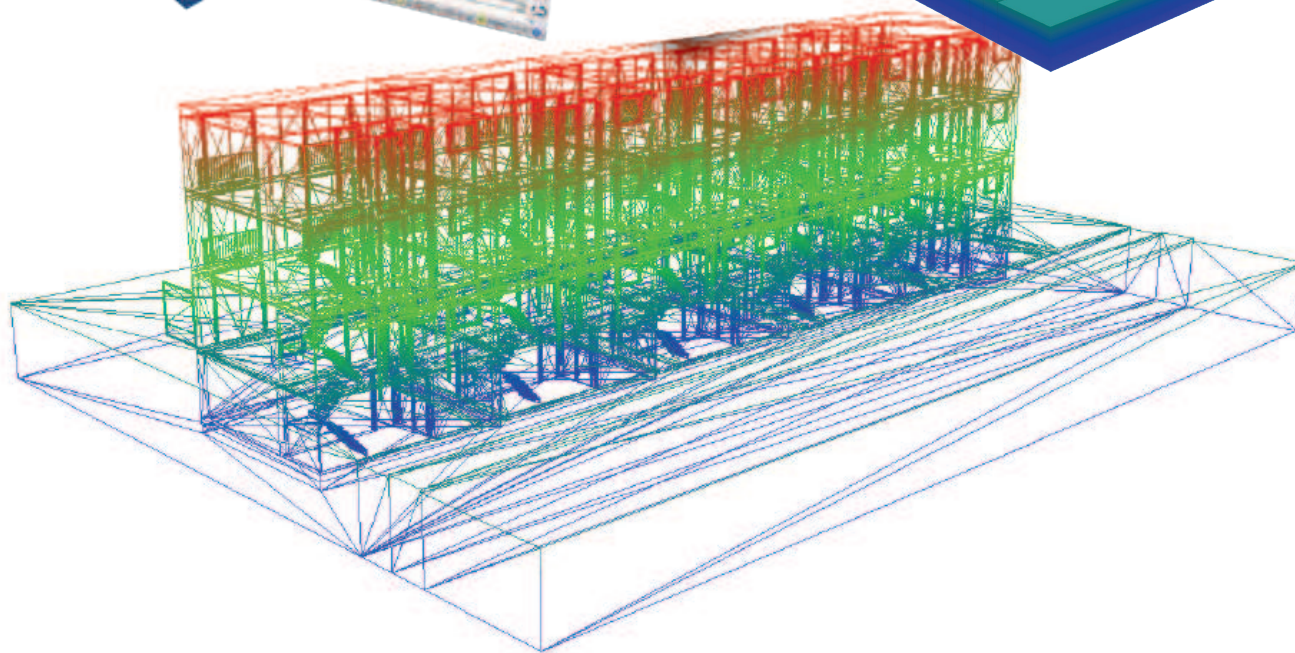
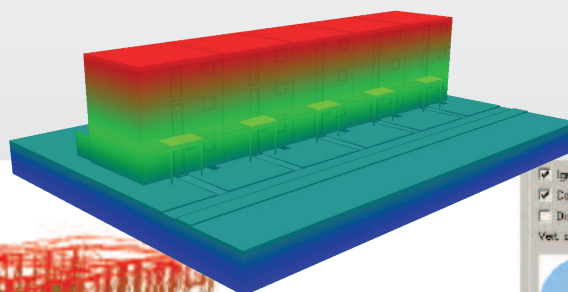
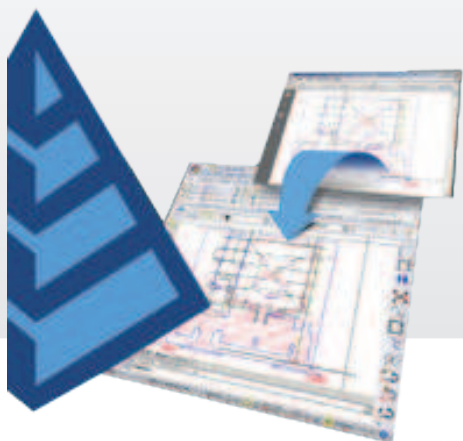
Carlson CADnet pozwala na:

- Import plików PDF
- Import BIM wykorzystując pliki IFC
- Eksport powierzchni Carlson do BIM
- Konwersję rastrów do wektorowych obiektów CAD
- Modyfikację rastrów poprzez komendy wytnij, kopuj, itd.

- Tworzenie obiektów CAD z rastra z wykorzystaniem funkcji śledzenia i przyciągania do rastra
- Tworzenie tekstu wyodrębnionego z rastra
- Digitalizację projektów papierowych
- Pełną obsługę wektoryzacji punktów, polilinii, powierzchni, konturów, profilów i przekrojów

Nowe funkcje!

- Import BIM z wykorzystaniem plików IFC
- Eksport powierzchni do BIM dzięki obsłudze formatu IFC



Najważniejsze nowe funkcje

Ogólne

Współpraca z silnikiem AutoCAD® i IntelliCAD®

- Carlson CADnet działa z AutoCAD, a także AutoCAD Map, Land Desktop i Civil3D oraz z IntelliCAD

Ustawienia projektu

- Elastyczne metody przechowywania danych

Czyszczenie rysunku CAD

- Usuwanie typowych błędów kreślarskich

Punkty

Import/Eksport

- Zdefiniowany przez użytkownika import i eksport punktów wraz z konwersją z wielu specyficznych formatów

Rysowanie punktów

- Rysuj punkty zgodnie z ustawieniami dotyczącymi symboli, warstw i stylów

Grupy Punktów

- Menadżer Grup Punktów pozwalający definiować zakres punktów w oparciu o zaawansowane opcje filtrowania

Ulepszenia kreślarskie

- Przydatne narzędzia do pracy w AutoCAD takie jak Połącz z Najbliższym, Narzędzia Polilinii, Inspektor Rysunku, Zarządzenia Warstwami i Obrót Ekranu

Kompatybilność

- Wspiera branżowy standard - LandXML

Historia Pliku Współrzędnych

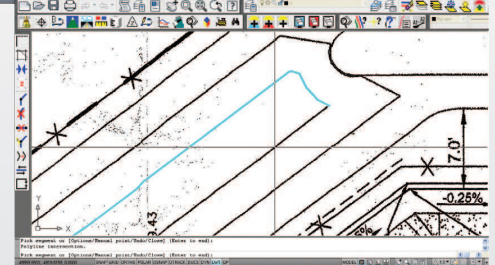
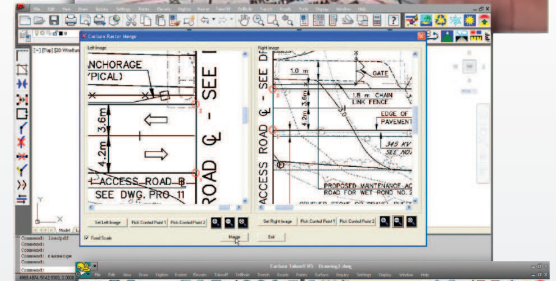
- Śledź wszystkie zmiany dotyczące punktów, przeglądaj raport i używaj funkcji Cofnij

Nakładające się etykiety punktów

- Automatycznie znajdź i popraw błędy wynikające z nakładających się etykiet

Narzędzia

- Narzędzia służące do modyfikacji etykiet, np. przesuń wraz ze strzałką, obróć, zmień rozmiar



Carlson CADnet jest dostępny jako osobny program, ale jest również częścią modułowego pakietu **Carlson Takeoff** służącego do przygotowywania/obróbki danych.

Carlson CADnet łączy się z **Carlson GeoTech** i **Carlson Trench** aby zapewnić klientom elastyczność i możliwość wykorzystania niezbędnego oprogramowania w przystępnej cenie. W połączeniu z modułem **Carlson Construction** tworzy pakiet **Carlson Takeoff Suite**.*

* Uwaga: Dotyczy to również Carlson Takeoff z wbudowanym AutoCAD.